



GETRIIN

MCT
MODELS



GETRIIN

MCT
MODELS



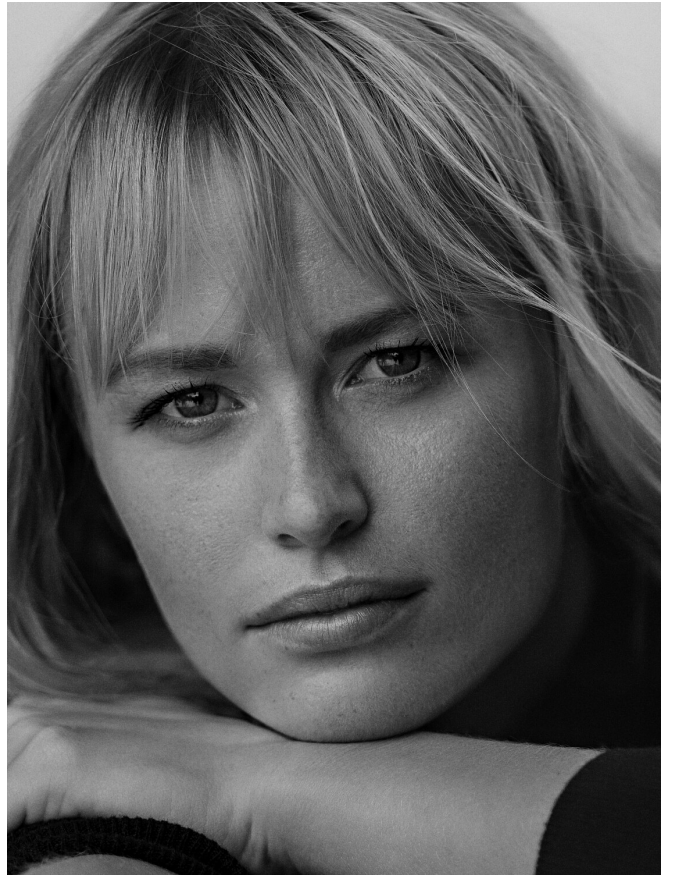
LUI E LEI
Frivolo e super femminile, il micro top in pizzo che ricorda un corsetto (Beatrice) si viene ammorzato dal completo giacca e pantaloni dal taglio over (TIZIANO GUARDINI). Tutto rigorosamente ton sur ton, compresi gli orecchini pendenti con frange di perle (SIMPLE RITUALS).





GETRIIN

MCT
MODELS



GETRIIN

MCT
MODELS

VULKAN



VULKAN

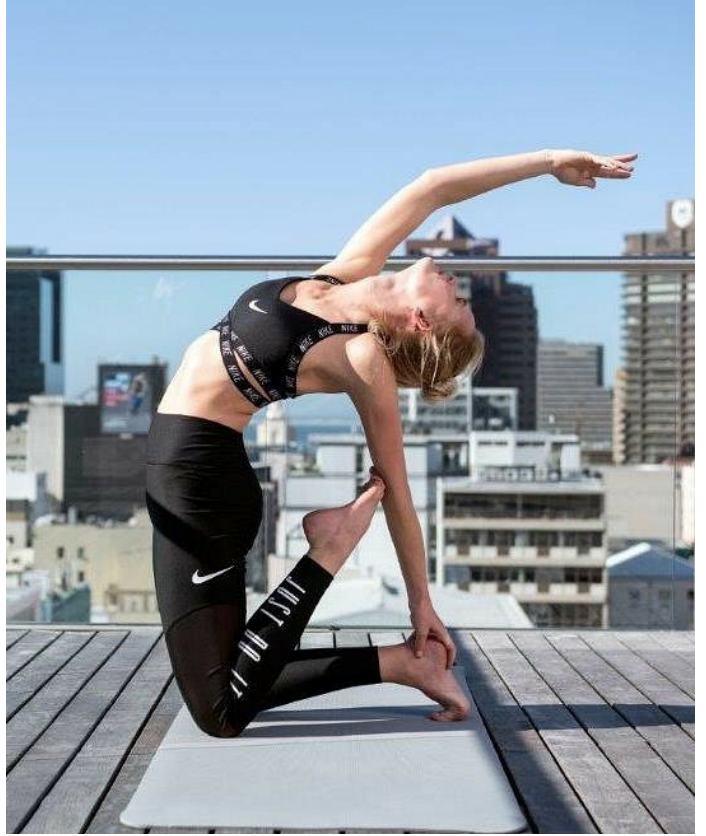


BIANCO OTTICO
Il look total white si
costituisce a partire dal
top corto che scende lo
punto del seno
sfilando in avanti
in alto e dietro con
man polsi e che
portatori pulcino in
molto visuale
SILVIA CERVO
In pratici stile di
sirene in vernice
SHEIN. Arricchiscono
lo stile di preziosi
della dorati il
grecchi e il bangle
suaio (Serra
Pagani).



GETRIIN

MCT
MODELS



GETRIIN

MCT
MODELS



GETRIIN

MCT
MODELS