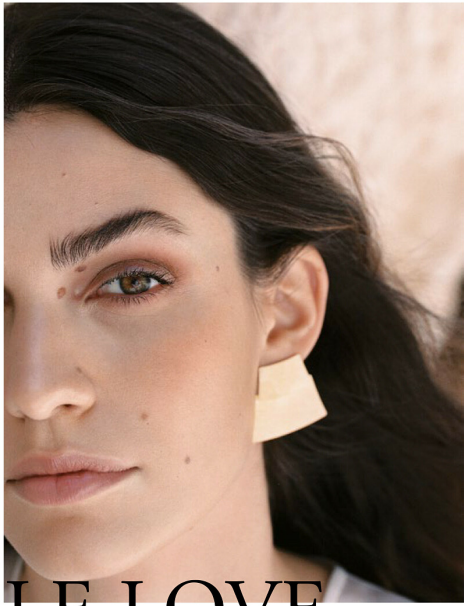




**MARIA RIPOLL**



Perfumes de plata de los humedales en una zona con ambiente capilar de Sabana y Plata 2016.

# SELF-LOVE

FOTOGRAFÍA Y RETOQUE: **Vita Grodzitska**  
ESTILISMO: **Bianca Fuentes**  
MAQUILAJA: **Kuki Giménez (Kuki Giménez Agency)**  
MODELO: **María Ripoll (Traffic Models)**  
ASISTENTES DE PRODUCCIÓN Y ESTILISMO: **Cristina Darás Traver y Marta Ortiz González**

86 OXO SHOWROOM



Perfumes con una esencia y línea de perfil de agua dulce en la familia Platinum 2016, creado con un tipo de platino natural de la colección "Quercus" de la línea "Mistral".



**MARIA RIPOLL**

**MCT**  
MODELS



En la página anterior: vestido *midí* con plisado texturizado de VALENTIA by Valentín Herranz; anillo 'Zoe' en latón con baño de oro, de Glenay Lantigua 796; caps de tul a modo de capelina con cada de la estilista.  
 Sobre estas líneas: pendiente 'Dual' trepador en acero inoxidable con tratamiento PVD oro 18k (146) y anillo 'Éclair' en acero y oro (146), todo de Maram; *body* de punto en algodón y falda de caps en organza de seda de natural, de De Arroyo; *Mary Jane* de fabricación artesanal 'Brenta' en lino color topo, de Cassini 796.



Pendiente de plata chapada en oro con perlas de agua dulce y pendiente multiposición de plata chapada en oro engastados con perlas de agua dulce (200), todo de Beatriz Palacios vestido (palabra de honor en tafetán plisado en forma de espiga, falda caesú y volantes, de Edgar Molino; taconinas hechas artesanalmente 'yfo' 'Isal-lla' en piel plateada y ribete en ante camel, de Bobo's 143).

OXOXO SHOWROOM 87



MARIA RIPOLL

MCT  
MODELS



**MARIA RIPOLL**

**MCT**  
MODELS



**MARIA RIPOLL**